

EFFICIENTAMENTO ENERGETICO MEDIANTE LA REALIZZAZIONE DI ISOLAMENTO A CAPPOTTO PRESSO LA PALESTRA COMUNALE

FINANZIATO DALL'UNIONE EUROPEA – NEXTGENERATIONEU
PNRR – MISSIONE 2 COMPONENTE C4 INVESTIMENTO 2.2

PROGETTO DEFINITIVO-ESECUTIVO

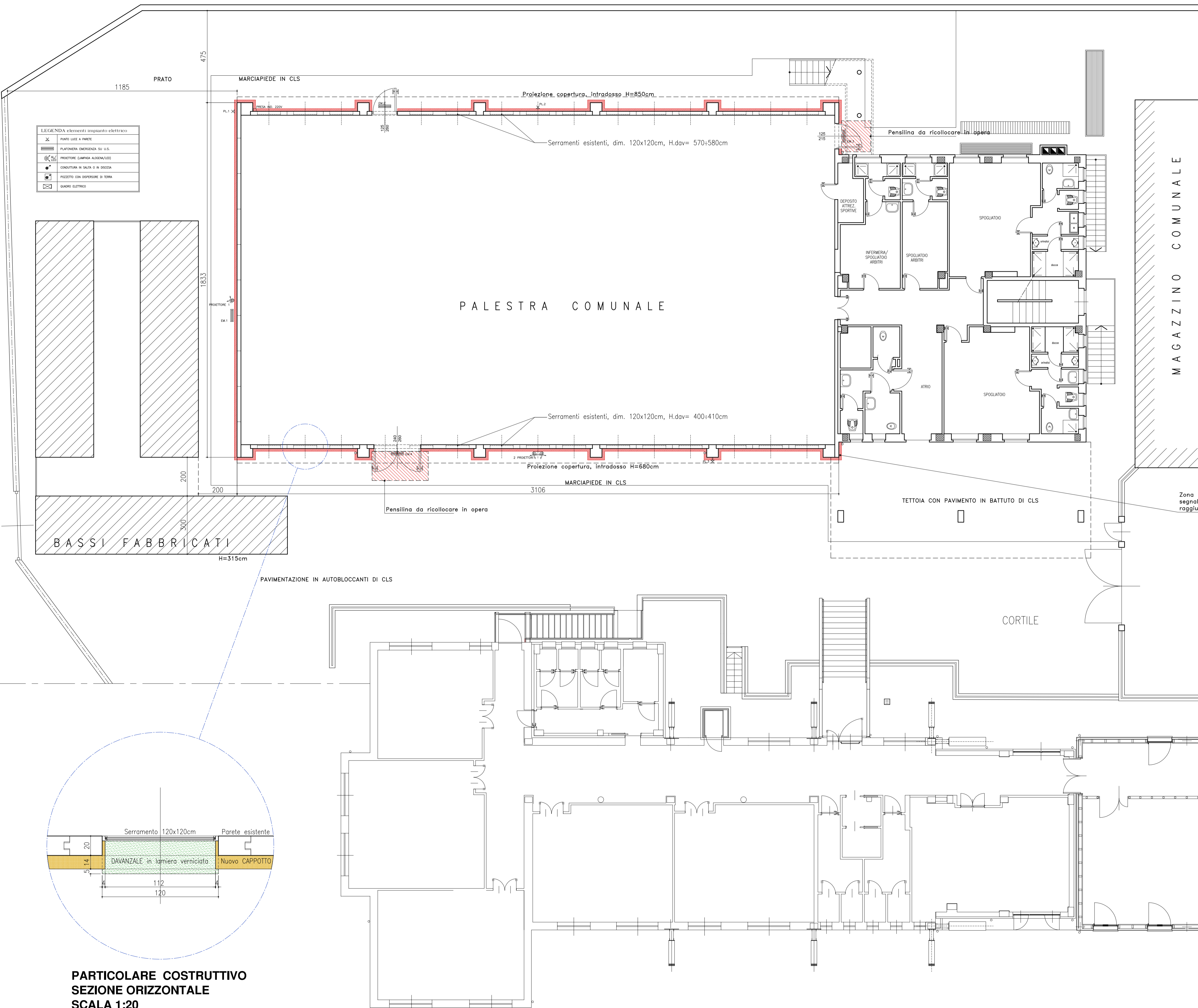
TAV. 11.2 – SITUAZIONE IN PROGETTO (1:100) ELAB. 11.2/14
CUP: I54D22001110001

Il RUP
Arch. Alessandro SCANAVINO

Il Progettista/Direttore Lavori
Ing. Luca GIORDA

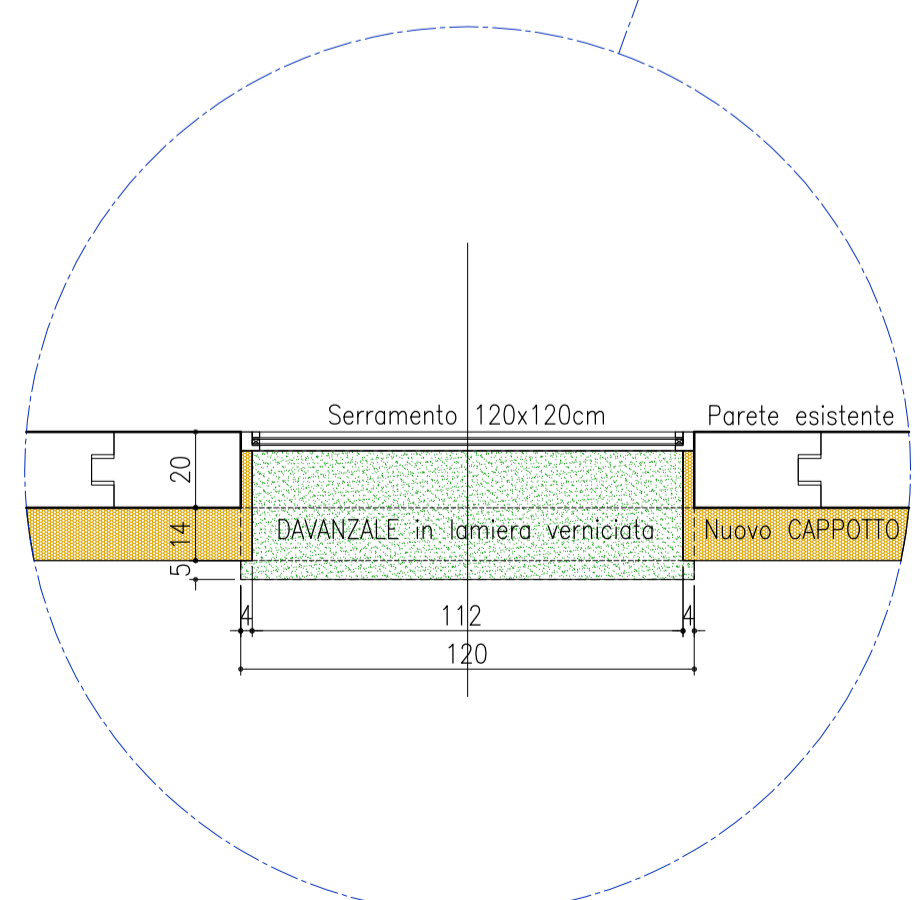
Data: Agosto 2022	Revisione:	
----------------------	------------	--

LEV STUDIO VIA DEL PINO, 96 - 10064 FINEROLO (TO) TEL. 0121 57460 email luca.giorda@studiogioiardi.it PEC luca.giorda@ingvcc.it



LEGENDA elementi impianto elettrico

X	PANO LUCE A PARETE
■	PIATTAFORMA EMERGENZA SU U.S.
⊕	PROIEZIONE LAMPINA ALZAVANTI (L2)
⊖	CONDUTTORI IN SALITA O IN DISCESA
⊕	PROZETTO CON DISPOSITORE DI TERZA
⊖	QUADRO ELETTRICO



PARTICOLARE COSTRUTTIVO SEZIONE ORIZZONTALE SCALE 1:20